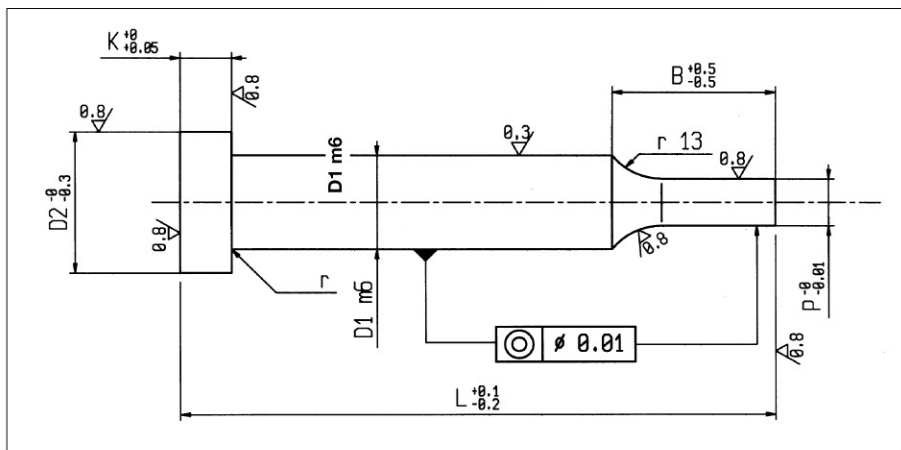


Punzoni con testa cilindrica forgiata con ribasso / Lowered moulded cylindrical head



EP - 2R



Acciaio/Steel: HWS 12% cromo - UNI X 205 Cr 12 KU (DIN 17350 - x 210 Cr 12 - W Nr 1.2080)

HSS - UNI HS 6-5-2 (W Nr ~ 1.3554 LW - 1.3343)

Durezza/Hardness: Gambo/Stem: HRC 62-64 ± 1 - Testa/Head: HRC 45 ± 5

Esecuzione: Vengono eseguiti come punzoni EP-2 il ribasso è concentrico al gambo 0,01.

Execution: they get done as EP-2 punches, the lowering in concentric to the stem 0,01.

D1	D2	K	B	P	L	
					71	100
2	4	3	8	0,5 - 1,9	—	—
3	5	3	9	1,6 - 2,9	—	—
4	6	3	10	2 - 3,9	—	—
5	7	5	12	2 - 4,9	—	—
6	9	5	13	3 - 5,9	—	—
8	11	5	14	3 - 7,9	—	—
10	13	5	16	4,5 - 9,9	—	—
13	16	5	21	6,5 - 12,9	—	—
16	19	5	24	9,5 - 15,9	—	—
20	24	5	27	12,5 - 19,9	—	—
25	29	5	32	16,5 - 24,9	—	—

Esempio di ordinativo: D1 x L x P x B

