



KCR

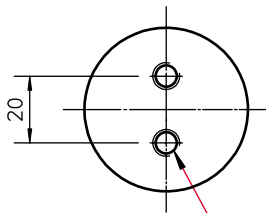
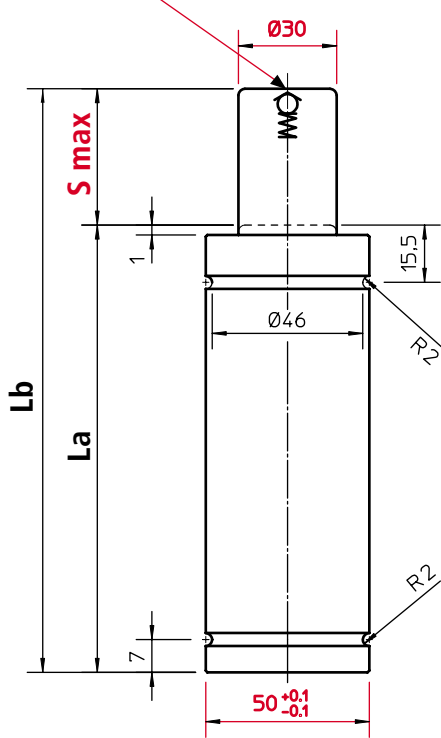
- I** La serie KCR comprende le seguenti tipologie di cilindro: **KCR 10; KCR 15; KCR 24.**
- GB** *The KCR series comprises the following types of cylinder: KCR 10; KCR 15; KCR 24.*
- F** La série KCR comprend les types de vérins suivants: KCR 10; KCR 15; KCR 24.
- D** *Die Serie KCR enthält folgende Zylindertypen: KCR 10; KCR 15; KCR 24.*
- E** La serie KCR incluye las siguientes tipologías de cilindro: KCR 10; KCR 15; KCR 24.

CILINDRI MOLLA AD AZOTO KCR 10

NITROGEN GAS SPRINGS KCR 10 | STICKSTOFFGASDRUCKFEDERN KCR 10
VÉRINS À GAZ KCR 10 | CILINDROS CARGADOS CON NITRÓGENO KCR 10

FORO CARICAMENTO M6

Charging hole M6 - Orifice de chargement M6
Befüllungsbohrung M6 - Taladro de carga M6



- I** N° 2 FORI M8 PROF. 5 mm
- GB** N° 2 Holes M8 by 5 mm deep
- F** N° 2 Orifices M8 Prof. 5 mm
- D** N° 2 Bohrungen M8 5 mm tief
- E** N° 2 Taladros M8 Prof. 5 mm

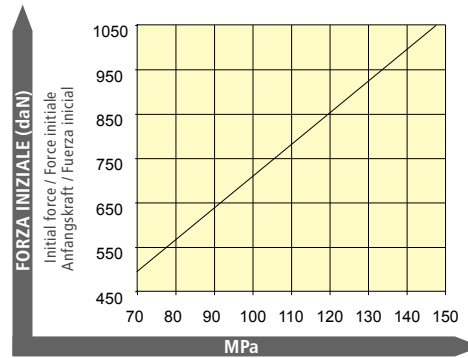
ESEMPIO D'ORDINE

Ordering example / Exemple de commande
Bestellbeispiel / Ejemplo de pedido

KCR 10 - 50

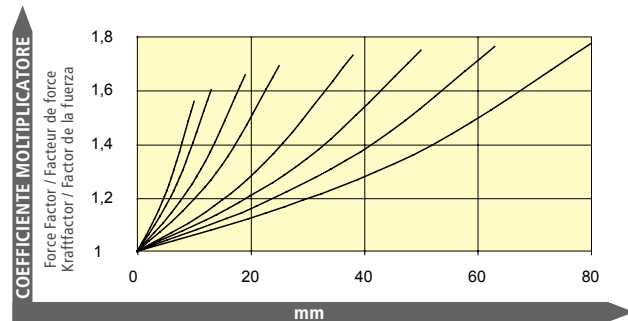
CODICE MODELLO AUTONOMO

Self contained model
Modèle autonome
autonomes Modell
Modelo autónomo



I FORZA DISPONIBILE AL VARIARE DELLA CORSA DELLO STELO. PRESSIONE DI CARICAMENTO: 15 MPa.

- GB** Force available at different lengths of stroke. Charging pressure: 15 MPa.
- F** Force disponible lorsque la course de la tige varie. Pression de chargement: 15 MPa.
- D** Bei Veränderung des Kolbenstangenhubs verfügbare Kraft. Ladedruck: 15 MPa.
- E** Fuerza disponible al variar la carrera del vástago. Presión de carga: 15 MPa.



KCR
10

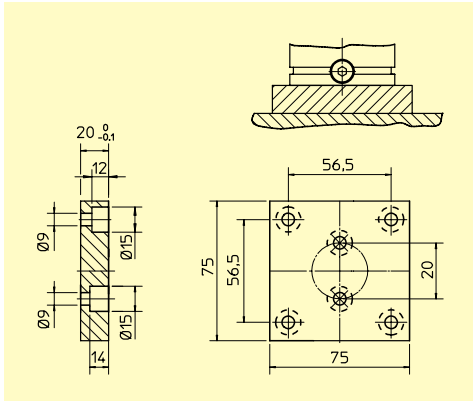
P max MPa	P min MPa	🌡️ max	🕒	🔧 Kit	V max
15 MPa	2 MPa	80°C	0,0367/1°C	SCR-KCR 10	12m/min

CODICE Code/Código	S max (mm)	La (mm)	Lb (mm)	Fo (daN)	F (daN)	P (MPa)	V (l)	A (cm ²)	Kg
KCR 10-10	10	41	51	1000 (±5%)	1649	15	0,019	7,065	0,48
KCR 10-13	13	44	57		1696		0,024		0,51
KCR 10-19	19	50	69		1755		0,033		0,55
KCR 10-25	25	56	81		1789		0,043		0,60
KCR 10-38	38	69	107		1831		0,063		0,70
KCR 10-50	50	81	131		1852		0,082		0,80
KCR 10-63	63	94	157		1866		0,102		0,90
KCR 10-80	80	111	191		1878		0,129		0,95

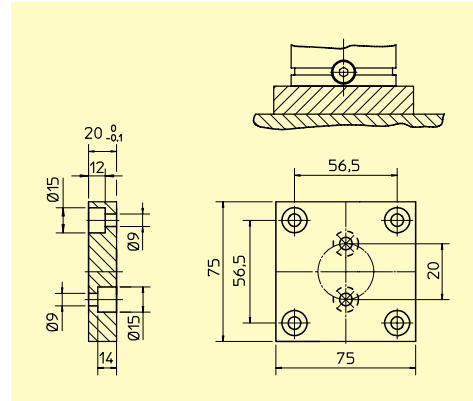
ATTACCHI

Mounts / Fixations / Befestigungen / Conexiones

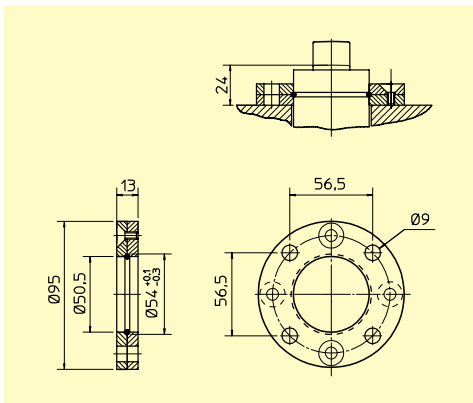
FP (Cod. 05572/C)



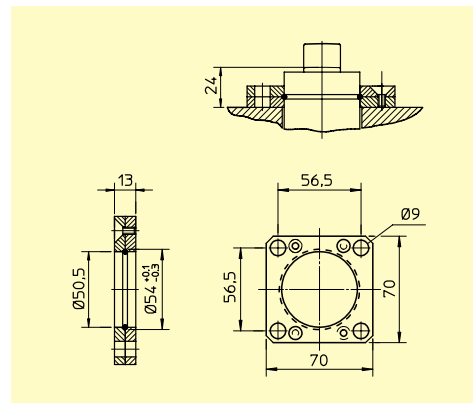
FPS (Cod. 05918/C)



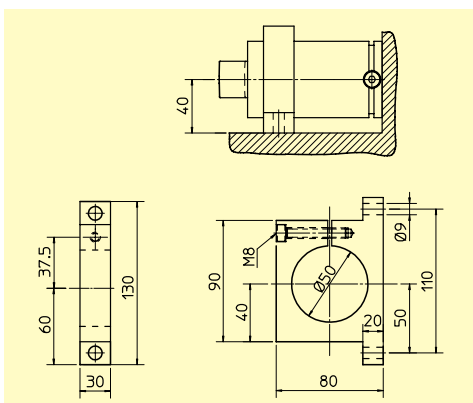
FA (Cod. 05573/C)



FAQ (Cod. 05569/C)



FO (Cod. 04756/C)



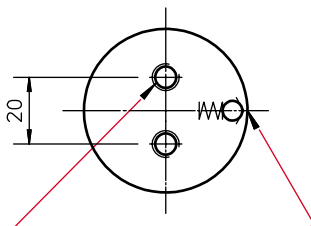
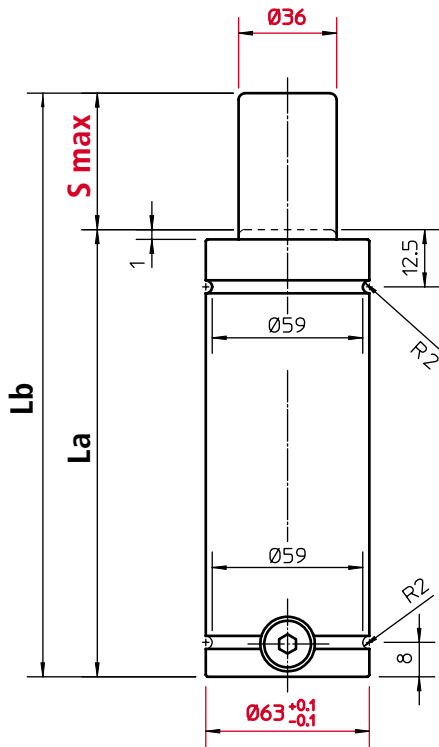
I PER ATTACCHI DIVERSI DA QUELLI SOPRA INDICATI LA COSTRUZIONE VIENE EFFETTUATA SOLO SU RICHIESTA.

GB Different mounts from the above mentioned are manufactured only on request.

F Les fixations autres que celles indiquées ci-dessus ne sont réalisées que sur demande.

D Nicht aufgeführte Befestigungen können auf Anfrage bewertet werden.

E Para conexiones diferentes a las indicadas anteriormente la fabricación se efectúa sólo bajo petición.



I	N° 2 FORI M8 PROF. 6 mm	FORO CARICAMENTO M6
GB	N° 2 Holes M8 by 6 mm deep	Charging hole M6
F	N° 2 Orifices M8 Prof. 6 mm	Orifice de chargement M6
D	N° 2 Bohrungen M8 6mm tief	Befüllungsbohrung M6
E	N° 2 Taladros M8 Prof. 6 mm	Taladro de carga M6

ESEMPIO D'ORDINE

Ordering example / Exemple de commande
Bestellbeispiel / Ejemplo de pedido

KCR 15 - 50

- C.1

CODICE MODELLO COLLEGABILE

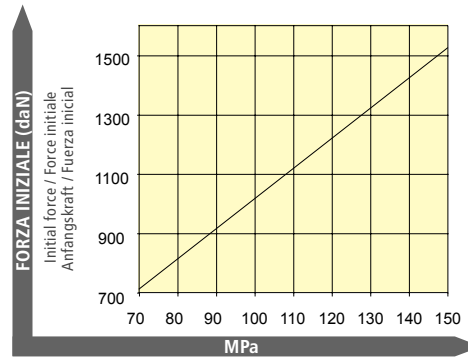
Not self contained model
Modèle connectable
anschließbaren Modell
Modelo conectable

TIPOLOGIA APPLICAZIONE

Application Option / Option d'application
Anwendungsbereich / Opción del uso

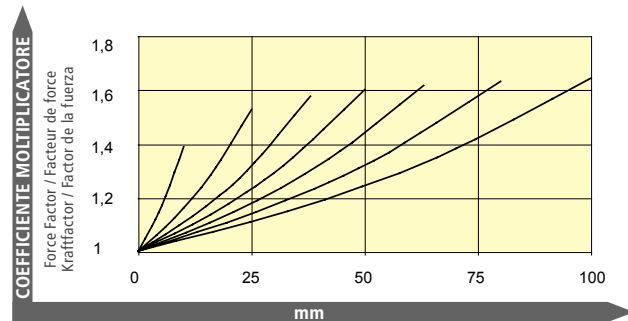
C.1 = COLLEGATO M6

No Self-control M6 / Aucan Sang-froid M6
M6 angeschlossen / ningún autodomínio M6



I FORZA DISPONIBILE AL VARIARE DELLA CORSA DELLO STELO. PRESSIONE DI CARICAMENTO: 15 MPa.

- GB** Force available at different lengths of stroke. Charging pressure: 15 MPa.
- F** Force disponible lorsque la course de la tige varie. Pression de chargement: 15 MPa.
- D** Bei Veränderung des Kolbenstangenhubs verfügbare Kraft. Ladedruck: 15 MPa.
- E** Fuerza disponible al variar la carrera del vástago. Presión de carga: 15 MPa.



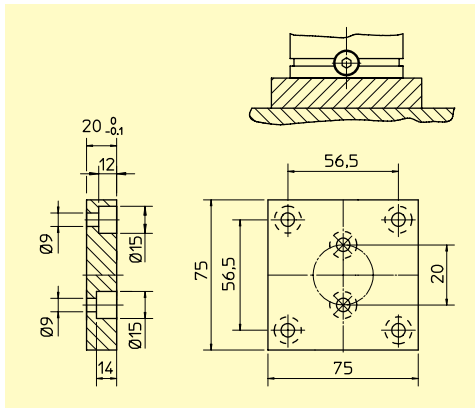
P max MPa	P min MPa	🌡️ max	🕒	🔧 Kit	V max
15 MPa	2 MPa	80°C	0,0367/1°C	SCR-KCR 15	12m/min

CODICE Code/Código	S max (mm)	La (mm)	Lb (mm)	Fo (daN)	F (daN)	P (MPa)	V (l)	A (cm ²)	Kg
KCR 15-10	10	45	55	1500 (±5%)	2116	15	0,036	10,17	0,8
KCR 15-25	25	60	85		2327		0,073		1,0
KCR 15-38	38	73	111		2398		0,106		1,1
KCR 15-50	50	85	135		2436		0,136		1,2
KCR 15-63	63	98	161		2462		0,168		1,3
KCR 15-80	80	115	195		2484		0,210		1,3
KCR 15-100	100	135	235		2501		0,260		1,8

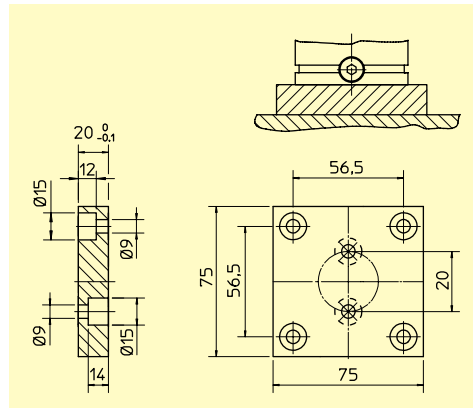
ATTACCHI

Mounts / Fixations / Befestigungen / Conexiones

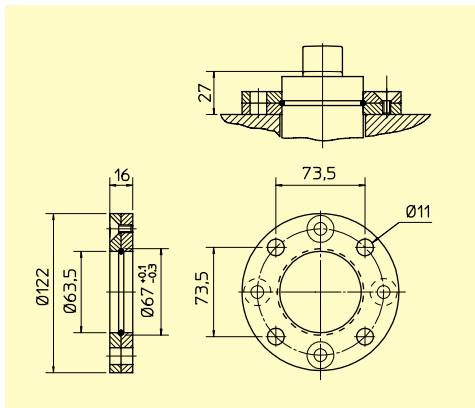
FP (Cod. 05572/C)



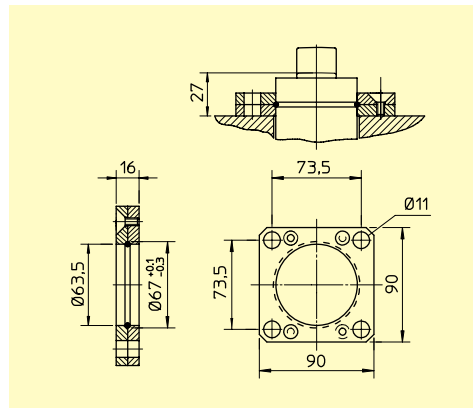
FPS (Cod. 05918/C)



FA (Cod. 05772/C)



FAQ (Cod. 06025/C)



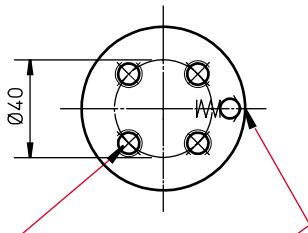
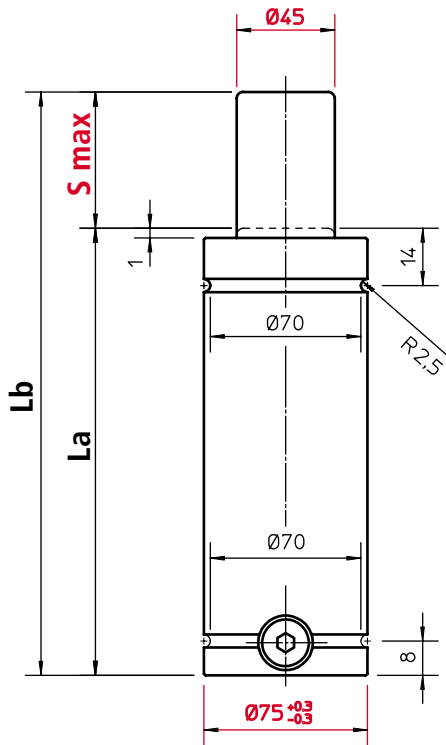
I PER ATTACCHI DIVERSI DA QUELLI SOPRA INDICATI LA COSTRUZIONE VIENE EFFETTUATA SOLO SU RICHIESTA.

GB Different mounts from the above mentioned are manufactured only on request.

F Les fixations autres que celles indiquées ci-dessus ne sont réalisées que sur demande.

D Nicht aufgeführte Befestigungen können auf Anfrage bewertet werden.

E Para conexiones diferentes a las indicadas anteriormente la fabricación se efectúa sólo bajo petición.



I	N° 4 FORI M8 PROF. 6 mm	FORO CARICAMENTO M6
GB	N° 4 Holes M8 by 6 mm deep	Charging hole M6
F	N° 4 Orifices M8 Prof. 6 mm	Orifice de chargement M6
D	N° 4 Bohrungen M8 6mm tief	Befüllungsbohrung M6
E	N° 4 Taladros M8 Prof. 6 mm	Taladro de carga M6

ESEMPIO D'ORDINE

Ordering example / Exemple de commande
Bestellbeispiel / Ejemplo de pedido

KCR 24 - 50 - C.1

CODICE MODELLO COLLEGABILE

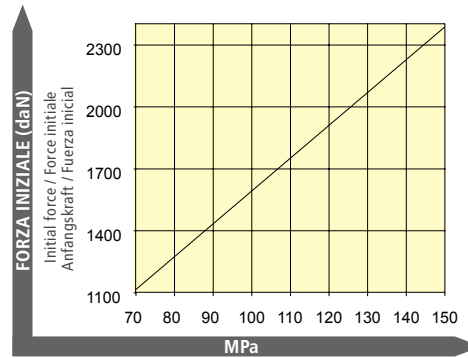
Not self contained model
Modèle connectable
anschließbaren Modell
Modelo conectable

TIPOLOGIA APPLICAZIONE

Application Option / Option d'application
Anwendungsbereich / Opción del uso

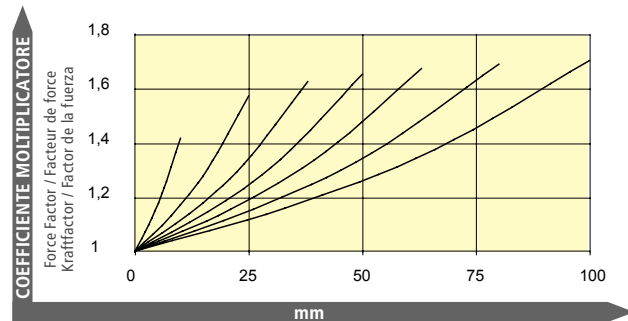
C.1 = COLLEGATO M6

No Self-control M6 / Aucan Sang-froid M6
M6 angeschlossen / ningún autodomio M6



I FORZA DISPONIBILE AL VARIARE DELLA CORSA DELLO STELO. PRESSIONE DI CARICAMENTO: 15 MPa.

- GB** Force available at different lengths of stroke. Charging pressure: 15 MPa.
- F** Force disponible lorsque la course de la tige varie. Pression de chargement: 15 MPa.
- D** Bei Veränderung des Kolbenstangenhubs verfügbare Kraft. Ladedruck: 15 MPa.
- E** Fuerza disponible al variar la carrera del vástago. Presión de carga: 15 MPa.



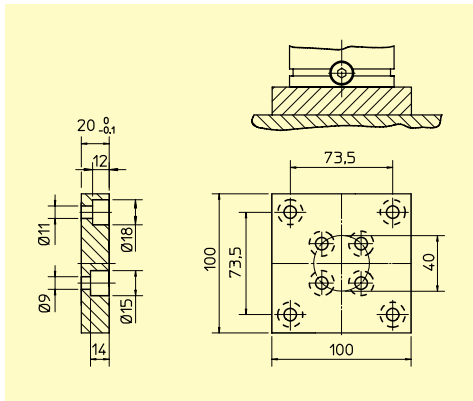
P max MPa	P min MPa	🌡️ max	🕒	🔧 Kit	V max
15 MPa	2 MPa	80°C	0,0367/1°C	SCR-KCR 24	12m/min

CODICE Code/Código	S max (mm)	La (mm)	Lb (mm)	Fo (daN)	F (daN)	P (MPa)	V (l)	A (cm ²)	Kg
KCR 24-10	10	47	57	2400 (±5%)	3374	15	0,054	15,89	1,0
KCR 24-25	25	62	87		3745		0,109		1,4
KCR 24-38	38	75	113		3871		0,157		1,6
KCR 24-50	50	87	137		3938		0,201		1,7
KCR 24-63	63	100	163		3985		0,249		2,0
KCR 24-80	80	117	197		4026		0,311		2,2
KCR 24-100	100	137	237		4058		0,385		2,5

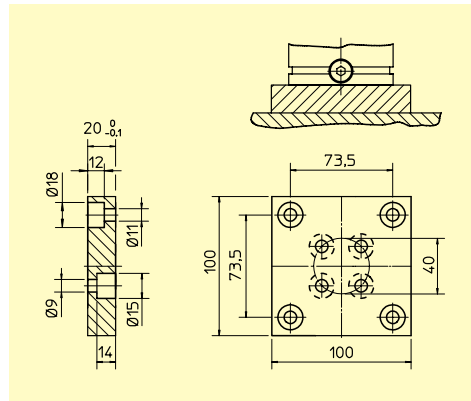
ATTACCHI

Mounts / Fixations / Befestigungen / Conexiones

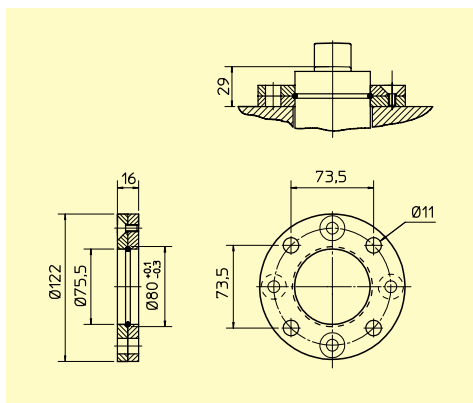
FP (Cod. 05574/C)



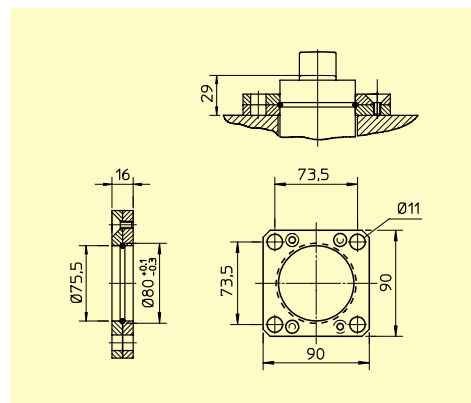
FPS (Cod. 05919/C)



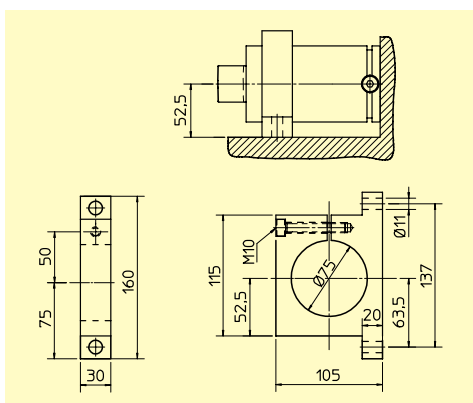
FA (Cod. 05575/C)



FAQ (Cod. 05576/C)



FO (Cod. 04759/C)



I PER ATTACCHI DIVERSI DA QUELLI SOPRA INDICATI LA COSTRUZIONE VIENE EFFETTUATA SOLO SU RICHIESTA.

GB Different mounts from the above mentioned are manufactured only on request.

F Les fixations autres que celles indiquées ci-dessus ne sont réalisées que sur demande.

D Nicht aufgeführte Befestigungen können auf Anfrage bewertet werden.

E Para conexiones diferentes a las indicadas anteriormente la fabricación se efectúa sólo bajo petición.

